

ΙΔΙΟΤΗΤΕΣ

Το MagneKal είναι υγρό και όξινης αντίδρασης διαφυλλικό λίπασμα μαγνησίου και καλίου σε πλήρως ιοντική και διαλυτή μορφή. Η καινοτόμος τεχνολογία του επιτρέπει στα ιόντα μαγνησίου και καλίου να παραμένουν σταθερά και βιοενεργά μέχρι πλήρους απορρόφησής τους από τους φυτικούς ιστούς.

Κύριο χαρακτηριστικό του MagneKal είναι η καλή διεισδυτική του ικανότητα, όταν ψεκάζεται διαφυλλικά. Είναι πολύ αποτελεσματικό, αυξάνοντας άμεσα και σημαντικά την περιεκτικότητα των φυτών σε μαγνήσιο ενώ συμπληρώνει τη θρέψη μέσω του εδάφους σε κάλιο. Δε λερώνει και δε βλάφει το φυτό και τα όργανα που ψεκάζονται.

Το MagneKal χρησιμοποιείται κυρίως για την πρόληψη και αντιμετώπιση της τροφопενίας (έλλειψης) μαγνησίου στα φυτά. Αυτή είναι συχνή σε εδάφη με μικρή περιεκτικότητα σε ορυκτά μαγνησίου και σε εδάφη όξινα & αμμώδη στα οποία το μαγνήσιο εκπλύνεται εύκολα και γρήγορα. Επίσης είναι συχνή σε εδάφη ασβεστούχα ή με υπερβολική και ανισόρροπη συγκέντρωση καλίου και ασβεστίου. Τέλος, πολλές φορές, η αυξημένη αλατότητα, η πλούσια λίπανση με άλατα καλίου και η προσθήκη κοπριάς προκαλούν ή εντείνουν την τροφопενία.

Το μαγνήσιο είναι σημαντικό συστατικό της χλωροφύλλης & συνεπώς συμβάλλει στη φωτοσύνθεση και την ποιότητα και ποσότητα της φυτικής παραγωγής. Παίζει επίσης σημαντικό ρόλο ως ενεργοποιητής πολλών ενζύμων ενώ εμπλέκεται στο μεταβολισμό και τη διανομή των υδατανθράκων, τη σύνθεση των νουκλεϊκών οξέων και την αύξηση της απορρόφησης και διανομής του φωσφόρου.

Η έλλειψη μαγνησίου εκδηλώνεται με κίτρινο αποχρωματισμό ανάμεσα στα νεύρα των παιδιών φύλλων. Το MagneKal παρέχει μαγνήσιο στα φυτά γρήγορα και αποτελεσματικά, επιτρέποντας έτσι την αποκατάσταση της κανονικής ανάπτυξης και παραγωγικότητάς τους. Παράλληλα το MagneKal παρέχει συμπληρωματική και ισόρροπη θρέψη καλίου η οποία είναι απαραίτητη σε καρποφόρα φυτά.

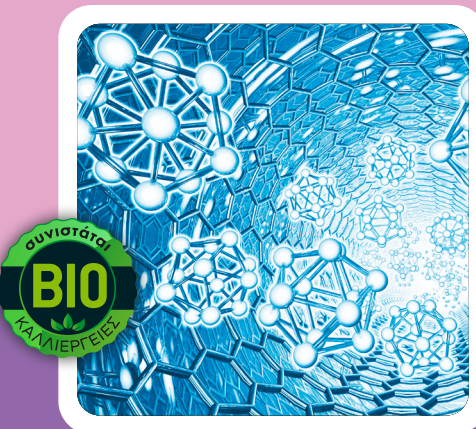
ΜΕΘΟΔΟΣ ΚΑΙ ΧΡΟΝΟΣ ΕΦΑΡΜΟΓΗΣ, ΚΑΛΛΙΕΡΓΕΙΕΣ

• Το MagneKal εφαρμόζεται σε όλες τις καλλιέργειες όπως κηπευτικά, φράουλες, πατάτες, ψυχανθή, αροτριάειες καλλιέργειες, οπωροφόρα, ακρόδρυα, εσπεριδοειδή, ακτινίδια, αμπέλια, ελιές, ροδιές, καλλωπιστικά, χλοοτάπητες, προληπτικά ή θεραπευτικά κατά την βλαστική ανάπτυξη. Δημιουργεί ομοιογενές (χωρίς συσσωματώματα) και σταθερό υδατικό διάλυμα. Εφαρμόζεται με υδρολίπανση ή με ψεκασμό φυλλώματος (διαφυλλικά), με καθολική και ομοιόμορφη διαβροχή έως απορρόφησης.

ΣΥΝΔΥΑΣΤΙΚΟΤΗΤΑ

• Συνδυάζεται / αναμιγνύεται με τα περισσότερα αγροχημικά σκευάσματα, όχι όμως με phosetyl-Al.

ΛΙΠΑΣΜΑ ΜΑΓΝΗΣΙΟΥ & ΚΑΛΙΟΥ ΓΙΑ ΠΡΟΛΗΨΗ & ΑΝΤΙΜΕΤΩΠΙΣΗ ΤΡΟΦΟΠΕΝΙΩΝ



1L

MagneKal®

Ionic Manganese and Potassium

Πρόληψη • Αντιμετώπιση Τροφопенίας
Μαγνησίου & Καλίου

Λίπασμα ΕΚ

ΕΓΓΥΗΜΕΝΗ ΣΥΝΘΕΣΗ Β/ο:
Υδατοδιαλυτό Μαγνήσιο (MgO) 9.2%
Υδατοδιαλυτό Κάλιο (K₂O) 3.8%
Υδατοδιαλυτό Θείο (SO₃) 18.7%

Αντιπρόσωπος | AgroCûre | www.agrocure.com

ΔΟΣΟΛΟΓΙΑ

Διαφυλλικά: 75-150ml MagneKal ανά 100 λίτρα νερού, αναλόγως των αναγκών κάθε καλλιέργειας.

Υδρολίπανση: 150-300ml MagneKal ανά στρέμμα.

Συνιστάται να γίνονται επαναλαμβανόμενες εφαρμογές με μικρές δόσεις παρά μία ή λίγες με μεγάλες δόσεις. Να αποφεύγεται υπέρβαση των συνιστώμενων δόσεων.

ΣΥΝΘΗΚΕΣ ΑΠΟΘΗΚΕΥΣΗΣ

• Φυλάσσεται στη συσκευασία του, σε θερμοκρασίες άνω των -4 °C, σε κλειστή αποθήκη, προστατευμένη από ακραίες θερμοκρασίες, φωτιά και υγρασία.



ΤΕΧΝΟΛΟΓΙΑ ΚΑΝΑΔΑ

Παρασκευάζεται στο 80° κλμ. εθνικής οδού Αθηνών- Λαμίας, Ύψατο Βιοαίτιας.

Η AGROCURE (τηλ. 2310 797.262 • email: info@agrocure.com) εγγυάται την ποιότητα του προϊόντος, αλλά δεν είναι υπεύθυνη για τις συνέπειες από μη ενδεδειγμένη χρήση του. Γι' αυτό διαβάστε προσεκτικά την ετικέτα πριν τη χρήση του.

ΔΗΛΩΣΕΙΣ ΕΠΙΚΙΝΔΥΝΟΤΗΤΑΣ

H314: Προκαλεί σοβαρά δερματικά εγκαύματα και οφθαλμικές βλάβες.

ΔΗΛΩΣΕΙΣ ΠΡΟΦΥΛΑΞΗΣ

P102: Μακριά από παιδιά.

P270: Μην τρώτε, πίνετε ή καπνίζετε, όταν χρησιμοποιείτε αυτό το προϊόν.

P280: Να φοράτε προστατευτικά γάντια / προστατευτικά ενδύματα και μάσκα προστασίας για τα μάτια / το πρόσωπο.

P301+P330+P331: ΣΕ ΠΕΡΙΠΤΩΣΗ ΚΑΤΑΠΟΣΗΣ: Ξεπλύνετε το στόμα. ΜΗΝ προκαλέσετε εμετό.
P303+P361+P353: ΣΕ ΠΕΡΙΠΤΩΣΗ ΕΠΑΦΗΣ ΜΕ ΤΟ ΔΕΡΜΑ (ή με το μαλλιά): Βγάλτε αμέσως όλα τα μολυσμένα ρούχα. Ξεπλύνετε την επιδερμίδα με νερό / στο ντους.

P305+P351+P338: ΣΕ ΠΕΡΙΠΤΩΣΗ ΕΠΑΦΗΣ ΜΕ ΤΑ ΜΑΤΙΑ: Ξεπλύνετε προσεκτικά με νερό για αρκετά λεπτά. Εάν υπάρχουν φακοί επαφής, αφαιρέστε τους, εφόσον είναι εύκολο. Συνεχίστε να ξεπλένετε.

P310: Καλέστε αμέσως το ΚΕΝΤΡΟ ΔΗΛΗΤΗΡΙΑΣΕΩΝ / γιατρό.

P405: Φυλάσσεται κλειδωμένα.

ΤΗΛΕΦΩΝΟ ΚΕΝΤΡΟΥ ΔΗΛΗΤΗΡΙΑΣΕΩΝ: +30 210-7793777

ΚΙΝΔΥΝΟΣ

ΚΕΝΤΡΟ ΔΗΛΗΤΗΡΙΑΣΕΩΝ:
210 77.93.777



**ΠΡΟΚΑΛΕΙ ΣΟΒΑΡΑ
ΔΕΡΜΑΤΙΚΑ ΕΓΚΑΥΜΑΤΑ
ΚΑΙ ΟΦΘΑΛΜΙΚΕΣ ΒΛΑΒΕΣ**

ΥΠΕΥΘΥΝΟΣ ΔΙΑΘΕΣΗΣ

AGROCURE • ΒΙΠΕ Σίνδου ΟΤ 53Β • τ.κ. 57022
τηλ.: 2310 797.262 • email: info@agrocure.com